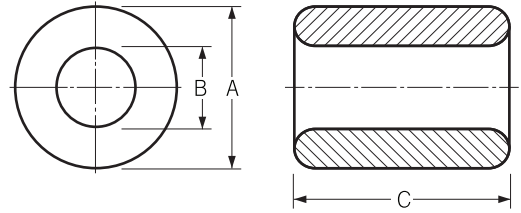


EMI Core_Shield Beads OP CORES



Type	Dimensions(mm)			Impedance (Ω , 1turn)		
	A	B	C	10MHz	25MHz	100MHz
OP5-5	5.0+0/-0.2	2.5±0.1	5.0+0/-0.3	15	18	45
OP9.5-9.4	9.5±0.3	4.7±0.3	9.4±0.4	30	40	75
OP9.5-14	9.5±0.3	4.7±0.3	14.0±0.4	62	76	97
OP9.5-20	9.5±0.3	4.8±0.3	20±0.2	40	85	120
OP9.8	9.8±0.3	6.3±0.3	7.4±0.5	10	15	45
OP12-15	12.0±0.4	7.5±0.3	15.0±0.5	35	45	85
OP12-20	12.0±0.4	5.2±0.3	20.0±0.5	75	80	100
OP14-14	13.7±0.4	10.0±0.3	13.7±0.7	25	35	82
OP14(A)	14.3±0.4	8.2±0.3	23.5±0.7	48	75	116
OP14(B)	14.2±0.5	6.4±0.4	28.5±0.8	105	130	185
OP14(C)	14.3±0.4	7.2±0.4	15.0±0.6	40	50	70
OP14(E)	14.2±0.5	7.0±0.4	28.5±0.8	60	80	100
OP14(F)	14.2±0.5	9.0±0.5	24.5±0.5	50	64	100
OP16(A)	16.0±0.4	7.9±0.4	27.5±0.8	37	80	100
OP16(C)	16.0±0.5	7.9±0.4	17.0±0.5	50	70	80
OP18.1-12.1	18.1±0.4	9.5±0.4	12.1±0.5	42	60	97
OP18.4-28.3	18.4±0.5	9.9±0.4	28.3±0.8	94	132	185
OP18(A)	18.2±0.4	11.0±0.4	25.5±0.4	55	80	100
OP18(B)	18.2±0.5	9.5±0.4	28.2±0.8	70	90	150
OP18(C)	18.2±0.4	9.6±0.4	12.0±0.5	30	40	60
OP18(D)	18.2±0.4	9.6±0.3	10.0±0.4	16	30	45
OP18(E)	18.2±0.4	12.5±0.3	25.5±0.5	35	50	90
OP18.5-28.5	18.5±0.4	11.5±0.5	28.5±1.0	40	60	110
OP28	27.5±0.8	14.0±0.5	28.2±1.0	70	90	120