



**DimSlim**

설치가 간편한 Dimming 제품으로써, 기존 슬림램프에 디밍기능을 추가 하였으며, 슬림램프와 같이 좁은 공간에서도 사용 가능한 제품임.

**Booster**

- 2channel 제어
- PWM 신호를 사용하는 제품에 사용가능(DimSlim등)
- channel당 10EA추가 연결 가능
- DinSlim 400EA 동시 control 가능
- 제품크기 : 115(W)X45(D)X23(H)mm

**특징**

- 입력 전원 및 주파수 : 220 ~ 240V, 50/60Hz
- 전압변동 허용범위 : 180 ~ 260V
- 전력범위 : 14W ~ 36W
- 동작 주파수 : 44KHz ~ 62KHz, PWM 신호를 통하여 주파수를 제어할 수 있고 조도를 조절할 수 있음
- 역율 : 95% 이상
- 동작온도 : 10°C ~ 50°C
- 파고율 : 1.5이하
- 3선 접속방식을 채택(전원 2선, PWM 1선)하여 연결이 간단함
- PWM 신호로 Dimming : 3 ~ 100%

**장점**

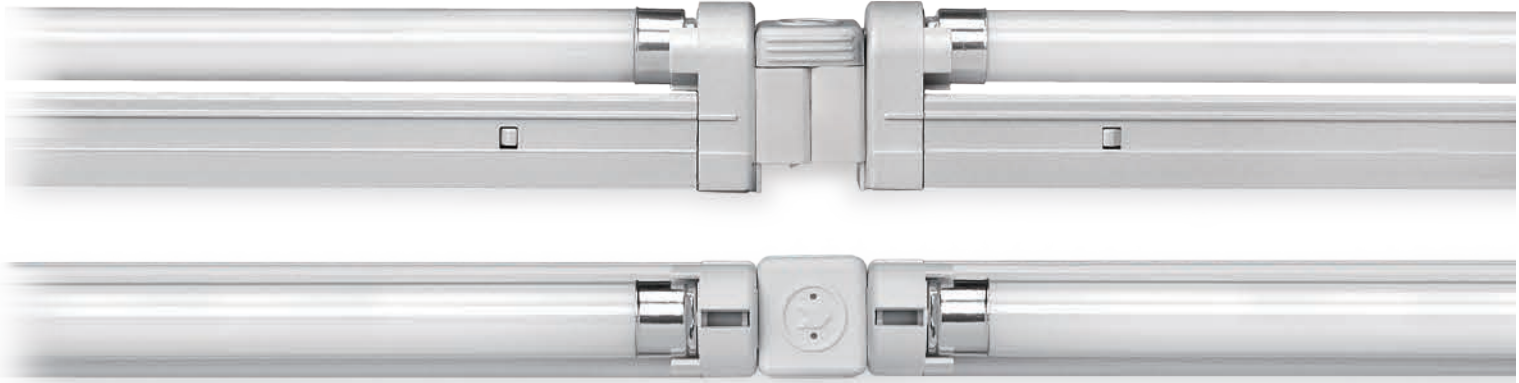
- 제품을 연결형 커넥터를 사용하여 쉽게 설치가 가능함.
- 저온의 발열온도와 무게의 경량화.
- 다양한 색온도의 등기구를 사용환경에 맞게 Dimming 하여 사용할 수 있음.
- 초절전 제품임.
- A-PFC 회로 채택으로 입력전압 변동에 따른 출력 변화 없음.
- 음극예열방식을 채택하여 램프의 수명이 길어짐.
- 파고율이 낮아서 램프의 수명이 길어짐.
- 램프 파손 시 보호기능이 있어서 안정기를 보호함.
- 과전압, 과전류, 서지전압으로부터 Self-Protection 기능이 있음.
- 전류 고조파가 12%이하로 매우 양호함.

**적용**

- 관경 16mm 형광램프의 사용으로 현대적인 디자인 연출을 필요로 하는 공간에 활용가능.
- 사무실, 거실, 부엌, 안방, 병원, 교실등 활용이 다양함.
- SIH(Sun In House) 기능을 구현 할 수 있음.

**설치**

Warm : RED, 2200K, 3000K  
 Cool : Green, Blue, 4000K, 6500K, 6000K, 8000K  
 (\* 자세한 내용은 카다로그의 SIH부분을 참고)



악세서리

㉔ 연결선 (BUS WIRE) 등기구와 등기구 간의 연결

DSLPTC/K	DSLPTC1/K	DSLPTC2/K	DSLPTC4/K	DSLPTC6/K
150mm	300mm	600mm	1200mm	1800mm

㉕ 다이렉트 콘넥트 캡

DSLCPLED등기구와 등기구 간의 직접 연결시 사용함

㉖ OPEN POWER CODE 등기구와 조광기간의 연결

DSLOPC220/K	DSLOPC1/K	DSLOPC2/K	DSLOPC4/K
1800mm	300mm	600mm	1200mm

㉗ COVER 램프 조립 후 투명 커버를 사용 결합함

DSL14CV, DSL21CV, DS28CV, DSL35CV

㉘ 고정클립

DSL - BRACKET                      MDSL - BRACKET

㉙ 형광램프

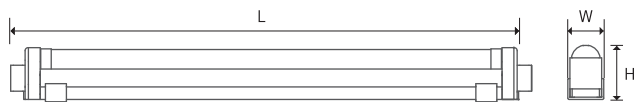
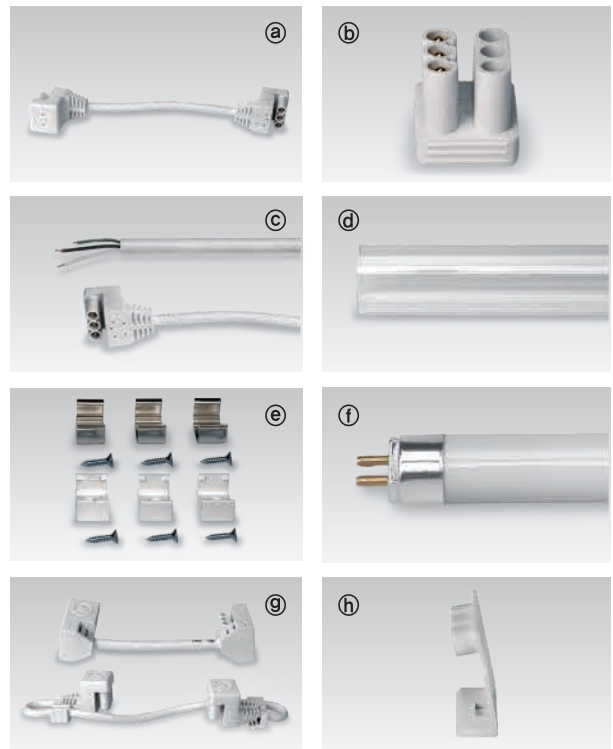
카다로그의 LAMP 부분 참조

㉚ 다크존(다크존연결선)

A type	B type
DSLPTC1/DZ/K(80mm)	DSLPTC1/DZ/K(80mm)
DSLPTC1/DZ/K(130mm)	DSLPTC1/DZ/K(130mm)
DSLPTC1/DZ/K(180mm)	DSLPTC1/DZ/K(180mm)
DSLPTC1/DZ/K(280mm)	DSLPTC1/DZ/K(280mm)

㉛ END - CAP 출력단 감전보호 기구

DIME-CAP 등기구 출력부 감전 보호



사양

모델명	적용램프	길이(L)	폭(W)	높이(H)	정격전원	소비전력(W)	정격전류(A)	동작주파수(KHz)	역율(%)	인증	포장단위
DSL14 AB22NN/T	T5 HE 14WX1	595	24	38	220V~60Hz	18 W	0.090 A	40...70 kHz	95	KC(EK)	20 pcs
DSL21 AB22NN/T	T5 HE 21WX1	895	24	38	220V~60Hz	25 W	0.120 A	40...70 kHz	98	KC(EK)	20 pcs
DSL28 AB22NN/T	T5 HE 28WX1	1195	24	38	220V~60Hz	32 W	0.150 A	40...70 kHz	98	KC(EK)	20 pcs
DSL35 AB22NN/T	T5 HE 35WX1	1495	24	38	220V~60Hz	39 W	0.180 A	40...70 kHz	98	KC(EK)	20 pcs