



SlimLamp

초절전, 초 슬림형인 T5 삼파장 형광램프를 국내 최초로 활용한 등기구로 등기구 연결을 모듈화 함으로써 매우 간편하게 설치할 수 있으며 효율, 광속, 연색성 등 모든 면에서 일반 형광등 기구와는 다른 '제 3세 형광등기구' 임

특징

- 초절전 T5 삼파장 형광램프를 사용함으로써 자연의 빛을 제공함
- SlimLamp와 SlimLamp를 커넥터 캡이나 연결선(버스와이어)을 이용하여 연결하므로 설치가 매우 간편하고 배선작업이 필요없음
- 다양한 길이의 SlimLamp를 조합하여 어떤 공간이라도 활용가능
- 고주파 전자식 안정기 사용으로 소음과 깜박거림이 없음
- 형광램프 평균수명 16,000시간 보장하는 고급 전자식 안정기 채용
- 슬림한 디자인과 다양한 색상으로 가구 인테리어 조명은 물론 좁은 공간에서 설치가 가능함



장점

- 연결선 또는 커넥터 캡을 사용하므로, 제품의 연결이 용이함.
- 발열온도의 저온화
- 무게의 경량화
- 전자식 안정기를 내장함
- 다양한 색온도를 제공하고 표준 T-5램프를 사용함
- 초절전 제품임

슬림램프는 데코램프보다 길고 슬림한 램프로 아주 좁은 공간에도 사용이 가능함. 유리 진열장, 선반, 상업 공간 등에 특히 유용하게 쓰임.

FEELUX T5 안정기의 장점

- PFC(Power Factor Correction) 채택으로 고역율임
- 음극예열 방식을 채택하여 Lamp의 수명이 길어짐
- 파고율이 낮아서 램프의 수명이 길어짐
- 램프의 수명말기에 보호기능이 있어서 안정기를 보호함
- 과전압, 과전류, 서지전압으로부터 Self-protection기능이 있음
- 고주파(25KHz/45KHz)작동으로 Flicker현상 없음
- 전류 고조파 함유율(T.H.D)이 15%이하로 매우 양호함
- 소음과 열이 없음
- 서지 보호 기능 / 금속 Case Earth(접지), 손쉬운 전원 접속 구조임

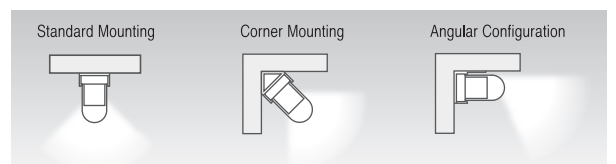
적용

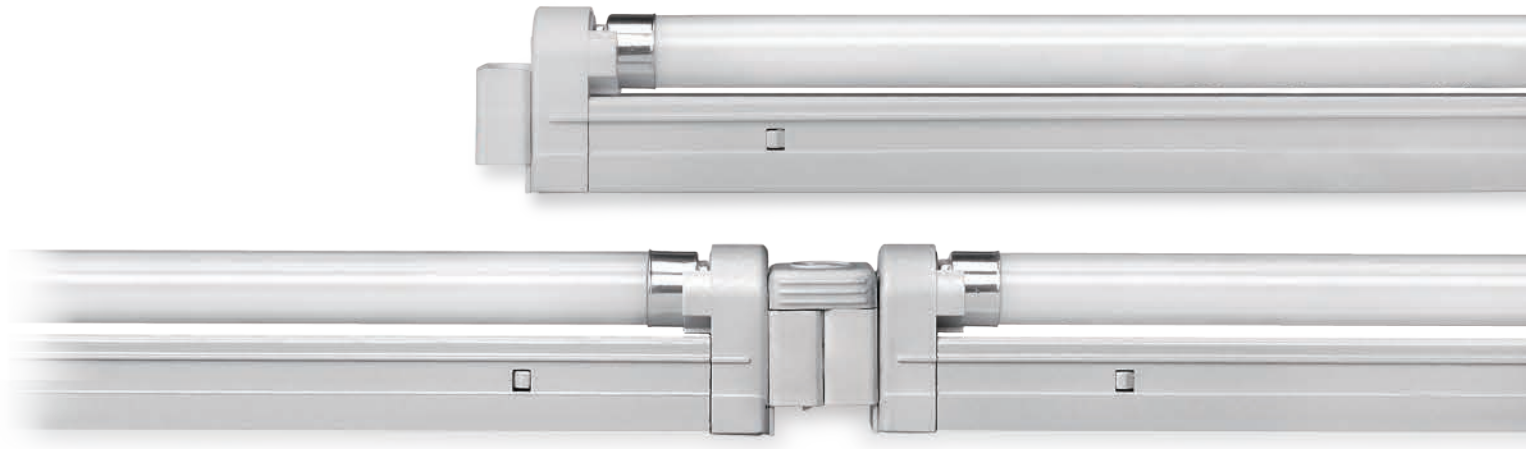
- 관경 16mm 형광램프의 사용으로 현대적인 디자인 연출을 필요로 하는 공간에 활용가능함
- 사무실, 호텔, 거실, 부엌, 선반, Showcase, 가구, 책상 등 활용이 다양함

주의

- 연결수량(직렬연결시 최대 300W 이하)
:8W:35개, 14W:20개, 21W:13개, 28W:10개, 35W:8개 이내로 사용해야 함
- 0℃~50℃온도의 실내용으로만 사용가능.

설치 예시



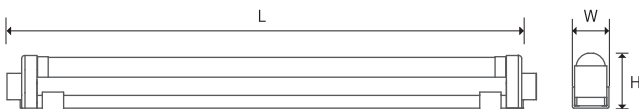
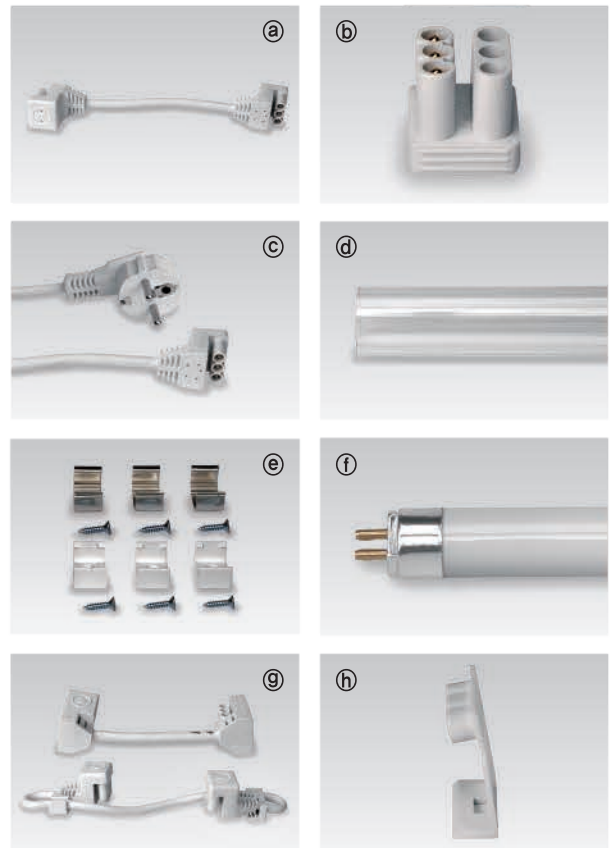


악세서리

- ㉔ **연결선 (BUS WIRE)** 등기구와 등기구 간의 연결

HPPTC/K	HPPTC1/K	HPPTC2/K	HPPTC4/K	HPPTC6/K
150mm	300mm	600mm	1200mm	1800mm
- ㉕ **다이렉트 커넥터 캡**
DSLCLPL 등기구와 등기구 간의 직접 연결시 사용함
- ㉖ **POWER CODE**
HPPC220/K 1800mm
- ㉗ **COVER** 램프 조립 후 투명 커버를 사용 결합함
ESL8CV, ESL14CV, ESL21CV, ESL28CV, ESL35CV
- ㉘ **고정클립**
ESL-BRACKET MDSL- BRACKET
- ㉙ **형광램프**
카다로그의 LAMP 부분 참조
- ㉚ **다크존(다크존연결선)**

HPPTC1/DZ/K(80mm)	HPPTC1/DZ/K(80mm)
HPPTC1/DZ/K(130mm)	HPPTC1/DZ/K(130mm)
HPPTC1/DZ/K(180mm)	HPPTC1/DZ/K(180mm)
HPPTC1/DZ/K(280mm)	HPPTC1/DZ/K(280mm)
- ㉛ **END - CAP** 출력단 감전보호 기구
END-CAP



사양

모델명	적용램프	길이(L)	폭(W)	높이(H)	정격전원	소비전력(W)	정격전류(A)	동작주파수(KHz)	역율(%)	인증	포장단위
ESL08 AB22NN/T	T5 HE 8W×1	335	24.5	40	220V~60Hz	10 W	0.050 A	45 kHz	90	KS	20 pcs
ESL14 AB22NN/T	T5 HE 14W×1	595	24.5	40	220V~60Hz	18 W	0.090 A	25 kHz	95	KS	20 pcs
ESL21 AB22NN/T	T5 HE 21W×1	895	24.5	40	220V~60Hz	25 W	0.120 A	25 kHz	98	KS	20 pcs
ESL28 AB22NN/T	T5 HE 28W×1	1195	24.5	40	220V~60Hz	32 W	0.150 A	25 kHz	98	KS	20 pcs
ESL35 AB22NN/T	T5 HE 35W×1	1495	24.5	40	220V~60Hz	39 W	0.180 A	25 kHz	98	KS	20 pcs
H-ESL28 AB22NN/T	T5 HE 28W×1	1195	24.5	40	220V~60Hz	32 W	0.150 A	25 kHz	98	고효율	20 pcs