



### HP Slim

FEELUX T5 HP Slim 54W 제품은 기존 T8 58W 제품이나 Metal Halide 70W 제품과 비교 시 광속이 동일하기에 "T5 Slim 제품의 신기원" 이라 할 수 있음

### 특징

- 입력 전원 및 주파수 : 220 ~ 240V, 50/60Hz
- 전압변동 허용범위 : 180 ~ 260V
- 동작 주파수 : 22KHz ~ 26KHz
- 역율 : 95% 이상
- 동작온도 : 0°C ~ 50°C
- 파고율 : 1.7이하
- T.H.D : 15%이하

### 장점

- 제품을 연결형 커넥터를 사용하여 쉽게 설치가 가능함
- 저온의 발열온도와 무게의 경량화
- 초절전 제품임
- Slim한 디자인, 가벼운 무게, 고효율 제품임
- 표준 T5 형광램프를 사용하여 다양한 색온도 제공
- FEELUX T5 HO 전자식 안정기를 내장함.

### FEELUX T5 안정기의 장점

- PFC(Power Factor Correction) 채택으로 고역율임
- 음극예열 방식을 채택하여 Lamp의 수명이 길어짐
- 피고율이 낮아서 램프의 수명이 길어짐
- 램프의 수명말기에 보호기능이 있어서 안정기를 보호함
- 과전압, 과전류, 서지전압으로부터 Self-protection기능이 있음
- 고주파(22~26KHz)작동으로 Flicker현상 없음
- 전류 고조파 함유율(T.H.D)이 15%이하로 매우 양호함
- 소음과 열이 없음
- 서지 보호 기능 / 금속 Case Earth(접지), 손쉬운 전원 접속 구조임

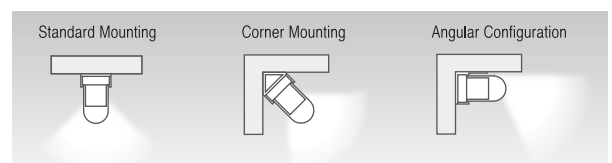
### 적용

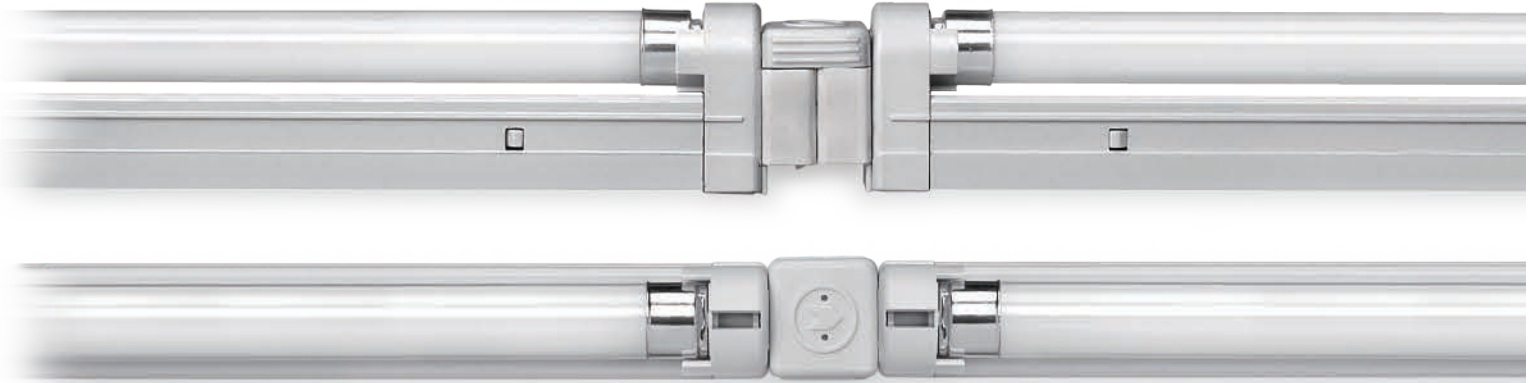
- High Bay 용 등기구
- 학교, 체육관, 레스토랑, 호텔
- 산업시설용, 가정, 병원
- Presentation Room
- 고효율이 요구되는 환경
- 물류센터 및 공장

### 주의

- 연결수량 : 직렬연결시 최대 400W 이하(정격용량)  
연결수량: 24W-16개, 39W-10개, 54W-7개
- 0°C~50°C온도의 실내용으로만 사용가능.

### 설치 예시





악세서리

㉔ **연결선 (BUS WIRE)** 등기구와 등기구 간의 연결

HPPTC/K	HPPTC1/K	HPPTC2/K	HPPTC4/K	HPPTC6/K
150mm	300mm	600mm	1200mm	1800mm

㉕ **다이렉트 커넥터 캡**  
DSLCLPL 등기구와 등기구 간의 직접 연결시 사용함

㉖ **POWER CODE**  
HPPC220/K 1800 mm

㉗ **COVER** 램프 조립 후 투명 커버를 사용 결합함  
DSL14CV, DSL21CV, DS28CV

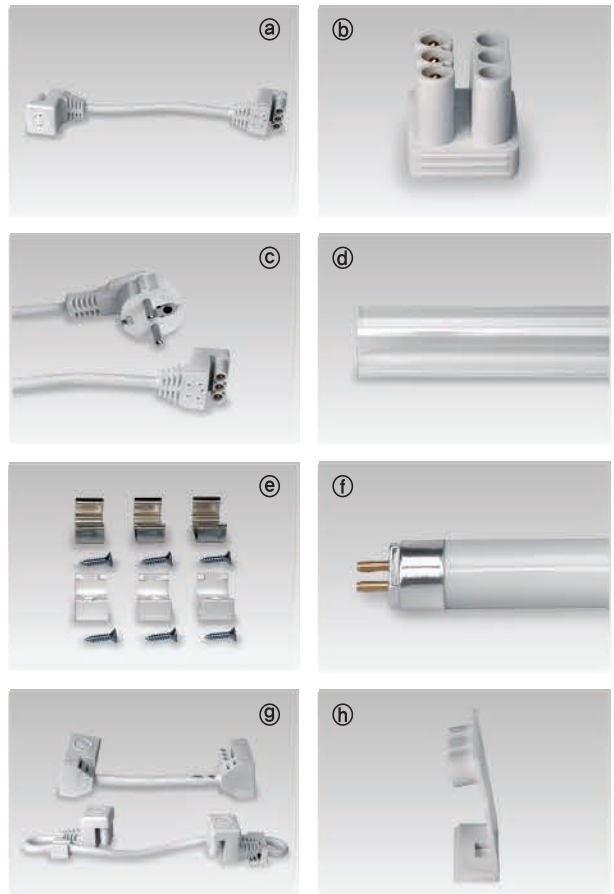
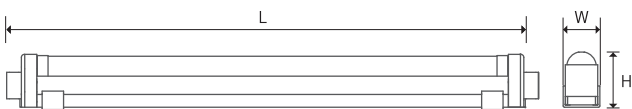
㉘ **고정클립**  
DSL-BRACKET MDSL-BRACKET

㉙ **형광램프**  
카다로그의 LAMP 부분 참조

㉚ **다크존(다크존연결선)**

A type	B type
HPPTC1/DZ/K(80mm)	HPPTC1/DZ/K(80mm)
HPPTC1/DZ/K(130mm)	HPPTC1/DZ/K(130mm)
HPPTC1/DZ/K(180mm)	HPPTC1/DZ/K(180mm)
HPPTC1/DZ/K(280mm)	HPPTC1/DZ/K(280mm)

㉛ **END - CAP** 등기구 출력부 감전 보호  
END-CAP



사양

모델명	적용램프	길이(L)	폭(W)	높이(H)	정격전원	소비전력(W)	정격전류(A)	동작주파수(KHz)	역율(%)	인증	포장단위
HP24 AB22NN/T	T5 HO 24W×1	595	24	38	220V~60Hz	27 W	0.120 A	20~30 kHz	95	KC(EK)	20 pcs
HP39 AB22NN/T	T5 HO 39W×1	895	24	38	220V~60Hz	42 W	0.190 A	20~30 kHz	98	KC(EK)	20 pcs
HP54 AB22NN/T	T5 HO 54W×1	1195	24	38	220V~60Hz	57 W	0.260 A	20~30 kHz	98	KC(EK)	20 pcs